

Informationsmøde for plejefamilier.

Socialtilsyn Nord.

www.socialtilsynnord.hjoerring.dk



Hjørring Kommune

Program

Information om Socialtilsyn Nord mv.

v/ leder af familieplejeafdelingen Birgit Langager Svendsen.

Om kvalitetsmodel og tilsynsbesøg

v/ tilsynskonsulenter fra familieplejeafdelingen.

Spørgsmål og opsamling i plenum.

Tak for i dag.



Baggrunden for Socialtilsyn Nord

- Lov om Socialtilsyn blev vedtaget juni 2013
- Socialtilsyn Nord er ét af 5 nye Socialtilsyn
Hjørring, Silkeborg, Fåborg-Midtfyn, Holbæk, Frederiksberg
- Hjemsted i Vrå – 20 km syd for Hjørring
- Geografisk dækker vi hele Region Nordjylland & Silkeborg Kommune.



Lidt om det nye.....

- Socialtilsynet skal godkende og føre tilsyn med kommunale & regionale tilbud, samt plejefamilier.
- Alle tilbud og plejefamilier skal godkendes efter de nye regler inden 1. januar 2016.
- Alle plejefamilier skal være opført på Tilbudsportalen inden udgangen af 2014.
- Socialtilsynet fører tilsyn med eksisterende plejefamilier efter de hidtidige regler indtil de er re-godkendte.
- Efter en re-godkendelse vil socialtilsynet føre tilsyn ud fra den nye kvalitetsmodel.



Lidt om det nye.... fortsat

- Kvalitetsmodel som redskab
- Adskiller det personrettede og det driftsorienterede tilsyn på kommune og socialtilsyn
- Plejefamilier modtager også uanmeldte tilsyn
- Risikobaseret tilsyn
- Whistleblower funktion
- Netværks- og konkret godkendte plejefamilier hører fortsat under bopælskommunen.
- Kommunerne, ikke STN, har fortsat ansvaret for matchning af børn/unge.



Vores opgave.

At godkende og føre tilsyn med:

370 private, kommunale og regionale tilbud
på børne-, unge- og voksenområdet

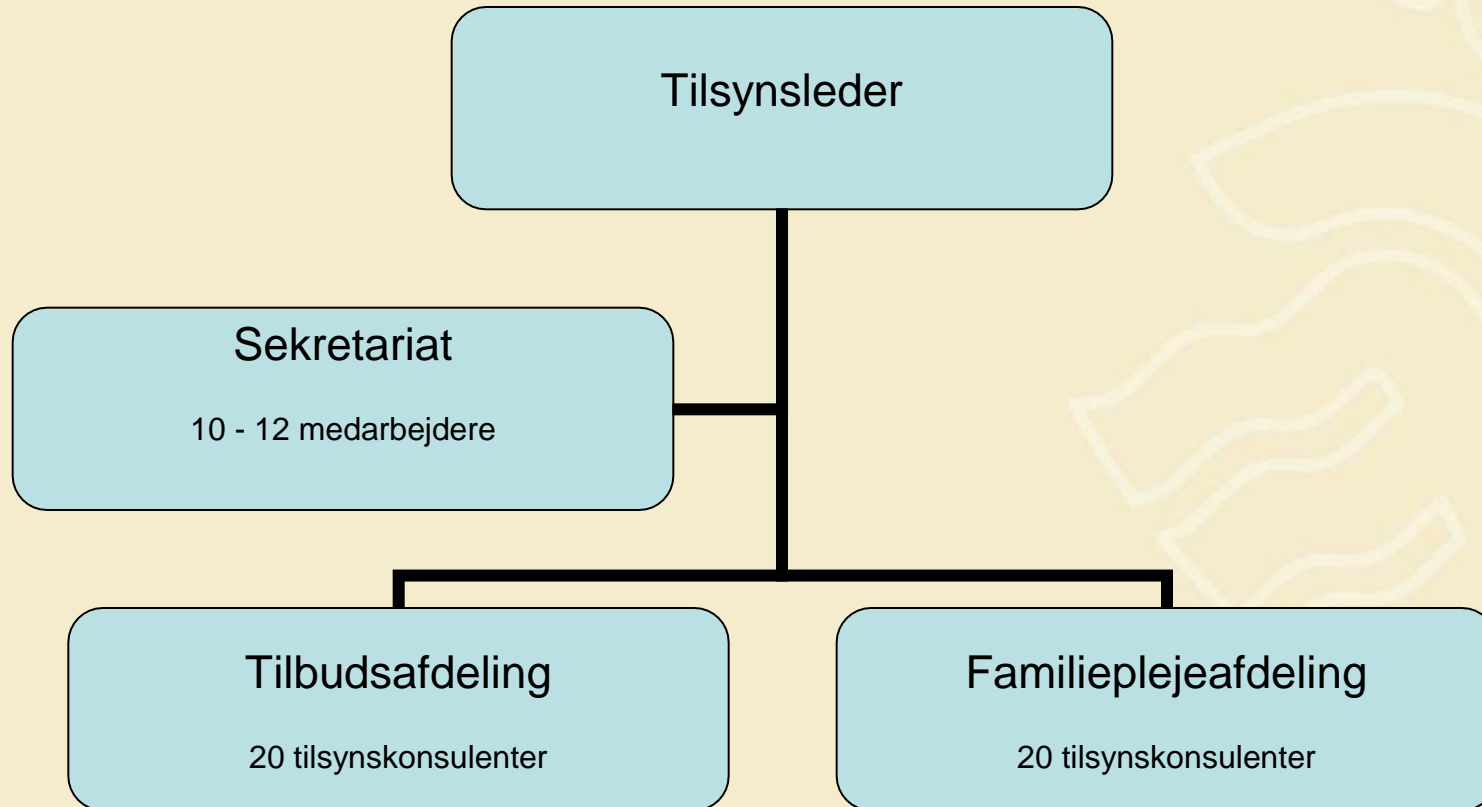
1.100 generelt godkendte plejefamilier

Vigtigt: Godkendte plejefamilier må kun sige ja til opgaver,
som ligger indenfor deres nuværende godkendelse.

Alle tilbud & plejefamilier skal nygodkendes indenfor for 2 år



Vores opbygning.



Lidt om Sekretariat

- Sekretariats- og indledende godkendelsesopgaver
- Godkender budget og vurderer regnskaber for tilbud
- Foretager juridiske vurderinger
- Modtager ansøgning om nygodkendelser
- Bidrager og deltager ved skærpet tilsyn
- Ansvarlig for frakendelser
- Behandler klagesager og aktindsigtsbegæring
- Whistleblower funktion
- Yder socialfaglig, økonomisk og juridisk sparring til tilsynsafdelingerne



Lidt om de 2 tilsynsafdelinger

Tilbudsafdeling og Familieplejeafdeling

- Varetager og dokumenterer tilsynsbesøg
- Afstemmer med tilbudsportal
- Dialog, opfølgning, rådgivning og vejledning
- Ansvar for grunduddannelse til plejefamilier – SOSU Nord
- Primær ansvarlig for re-godkendelser

afdelingen kan trække på bistand og sparring fra sekretariat eksempelvis ved vurdering ift skærpet tilsyn.



Vi vil have fokus på

- At få skabt høj faglig kvalitet i vores tilsyn
- Systematik og ensartethed i tilsyns- og godkendelsesarbejdet
- Det gode samarbejde med driftsherrer og tilbud
- Solid dokumentation af vores indsats
- ”Det lange seje træk”
 - konstant ledelsesmæssig opmærksomhed på løbende at drøfte vores observationer, vores praksis og vores rolle som tilsynsmyndighed



Tilsyn og godkendelse efter 1. januar 2014

Kvalitetsmodel for plejefamilier.



Disposition

- Kvalitetsmodel
- Tilsyn
 - Før
 - Under
 - Efter
- Samlet vurdering af plejefamilien ved hjælp af indikatorer, kriterier, tema.



Kvalitetsmodellen

Baggrund for kvalitetsmodel

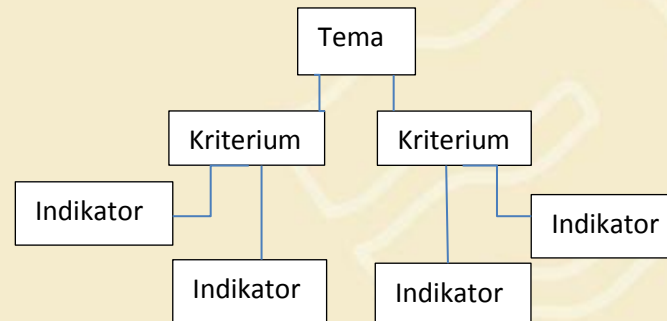
- Få overordnede retningslinjer i serviceloven for hvad der forstås ved kvalitet på det sociale område
- Forsknings- og erfaringsbaseret viden
- Fragmenteret viden
- Medfører forskellig krav til indsatsen, som borgene får i tilbuddet



Kvalitetsmodellen

Kvalitetstemaer:

1. Uddannelse og beskæftigelse
2. Selvstændighed og relationer
3. Målgrupper, metoder og resultater
4. Familiestruktur og familiedynamik
5. Kompetencer
6. Økonomi
7. Fysiske rammer.



Oplysninger til kvalitetsmodellen

- Oplysninger fra plejefamilien- og om plejefamilien.
- Indsættes i kvalitetsmodellen
- Oplysninger fra:
 - Interviews
 - Dokumentanalyse
 - Observation



Før tilsynsbesøg

Oplysningskema udsendes til plejefamilier:

Ændringer i plejefamiliens helbredsmæssige forhold

- Ændringer vedr. ansættelsesmæssige forhold
 - Ændringer i civilstatus (samboende, gift, fraskilt)
 - Ændringer i økonomiske forhold
 - Opl. om aktuelle plejebørn
 - Anbringende kommuner
 - Samtykkeerklæring til at indhente opl. om plejeforældre fra praktiserende læge, rigspolitiets straffeattest, børneattest
 - Dato for sidste besøg fra anbringende kommune
 - Omfang af supervision og kursus
 - Evt. spørge skole og daginstitutioner
-
- NYT: Stort forberedelsesarbejde



Under tilsynsbesøg

- Anmeldte og uanmeldte tilsynsbesøg
- **Observation**
 - besigtigelse samt observation af aktiviteter, atmosfære og omgangstone
- **Interview**
 - Plejeforældrene
 - Plejebørn
 - Pårørende



Efter tilsynsbesøg

- Kvaliteten af plejefamiliens indsats skal bedømmes
- IT-baseret bedømmelsesredskab
- Det understøtter os i at kunne bedømme, hvordan plejefamilien opfylder indikatorer, kriterier og temaer
- Tilsynsrapporten giver en bedømmelse på temaniveau samt den samlede vurdering af plejefamilien.



Efter tilsynsbesøg

- Karakter af hver indikator, kriterium og tema
- Konklusion for hvert kvalitetstema
- Samlet vurdering
 - Kvalitativ vurdering
 - Spindelvæv som angiver karakter på temaerne
 - anbefalinger, udviklingsområder eller kritik
 - Evt. afgørelser (skærpet tilsyn og påbud)



Efter tilsynsbesøget

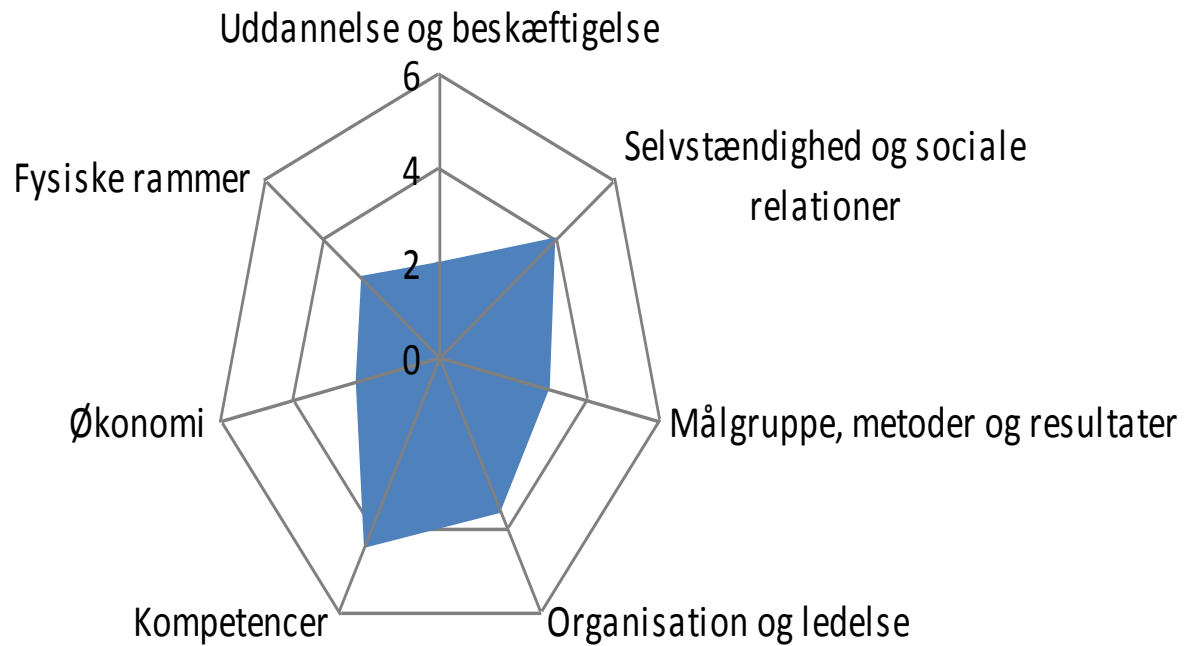
Plejefamilien guider, motiverer og støtter barnet i at udnytte sit potentiale i forhold til uddannelse og beskæftigelse

Barnet er i dagtilbud eller opfylder undervisningspligten ved at gennemføre et grundskoletilbud med undervisning fra børnehaveklasse til 9. klasse.

Score	Værdi	Datagrundlag	Indikatoren er belyst med (afkryds relevante)
5	I meget høj grad opfyldt	Abc	<input type="checkbox"/> Observation <input type="checkbox"/> Interview <input type="checkbox"/> Dokumentanalyse



Tilbuddets score



Efter tilsynsbesøg

- **Opfølgningsplan**
- Udarbejdes af plejeforældre i dialog med socialtilsynet
- Synliggør, beskriver og dokumenterer, hvordan fastsatte kriterier for tilbuddets kvalitet nås
- Ramme for handlinger og aktiviteter som skal rette op på evt. kvalitetsbrist
- Hvilke kvalitetsmål skal opfyldes
- Hvilke tiltag skal gennemføres
- Tidsramme for gennemførelsen
- Ansvarlig for gennemførelsen
- Evt. pålægges påbud, skærpet tilsyn eller trukket godkendelse.



Tilbudsportalen.

Socialtilsynets opgave:

- Indtaste data
- Hvilke data fremgår på tilbudsportalen
- Nu - fremtiden



Tilbudsportalen - fortsat

Rådgiver.

- ID-nummer, kode og brugernavn.
- Match.

Film.



Risikobaseret tilsyn - plejefamilier

- Et **mere** intensivt tilsyn med plejefamilier kan være at familiens vilkår og kapacitet har ændret sig siden godkendelsen
 - F.eks. skilsmisse eller død i familien
- Et **mindre** intensivt tilsyn kan f.eks. være relevant, hvis en plejefamilie ikke aktuelt har børn anbragt i familien



Kvalitetsmodellen

- Kvalitet er lig i hvor høj grad plejefamilien formår at forbedre borgerens situation og bidrage til borgerens trivsel
- Fokus på hvilke resultater der skabes for borgeren
- Giver ensartet ledelsesinformation for tilsynet, plejefamilier og køber-kommuner.
- Gennemsigtighed i forventninger
 - Åbenhed for tilbud og plejefamilier om de kvalitetskrav socialtilsynet stiller



Kvalitetsprojekt

- Eksempler på plejefamilier som ikke har leveret kvalitet i indsatsen
 - Samme for tilsynet
- Kvalitetsprojekt som bidrager til at sikre en vis kvalitet i indsatsen
 - Løfte bundniveauet hos plejefamilierne
- Systematisk (kvalitetsmodel)
- Ensartet (kvalitetsmodel)
- Uvildigt (ikke tilsyn i egen kommune / myndighed)
- Fagligt kompetent (5 socialtilsyn hvor kompetencer samles)



På gensyn!

Vi kan kontaktes på

Tlf: 72 33 69 30

socialtilsynnord@hjoerring.dk

www.socialtilsynnord.hjoerring.dk



Hjørring Kommune