

# SOCIALTILSYN NORD

[www.socialtilsynnord.hjoerring.dk](http://www.socialtilsynnord.hjoerring.dk)



Hjørring Kommune

# Program

## Præsentation af Socialtilsyn Nord

v/ tilsynschef Anne Lundgaard

## Om lov, bekendtgørelse og vejledning

v/ jurist Karin Bech Larsen

## Om kvalitetsmodel og tilsynsbesøg

v/ afd.leder Peter Harritsø

## Spørgsmål og opsamling i plenum.

## Chatstationer – Kom og få en snak med socialtilsynets

- jurister og økonomiske konsulenter
- afdelingsledere og socialfaglige konsulenter

**Tak for i dag.**



Hjørring Kommune

# Socialtilsyn Nord

- Lov om Socialtilsyn blev vedtaget juni 2013
- Socialtilsyn Nord er ét af 5 nye Socialtilsyn  
Hjørring, Silkeborg, Fåborg-Midtfyn, Holbæk, Frederiksberg
- Hjemsted i Vrå – 20 km syd for Hjørring
- Geografisk dækker vi hele Region Nordjylland & Silkeborg Kommune. (Ved koncerner hele landet)



# Lidt om det nye.....

- Socialtilsynet skal godkende og føre tilsyn med andre kommunale & regionale tilbud
- Kvalitetsmodel som redskab
- Adskiller det personrettede og det driftsorienterede tilsyn på kommune og socialtilsyn
- Plejefamilier modtager også uanmeldte tilsyn
- Risikobaseret tilsyn
- Whistleblower funktion



# Opgaven for Socialtilsyn Nord

At godkende og føre tilsyn med:

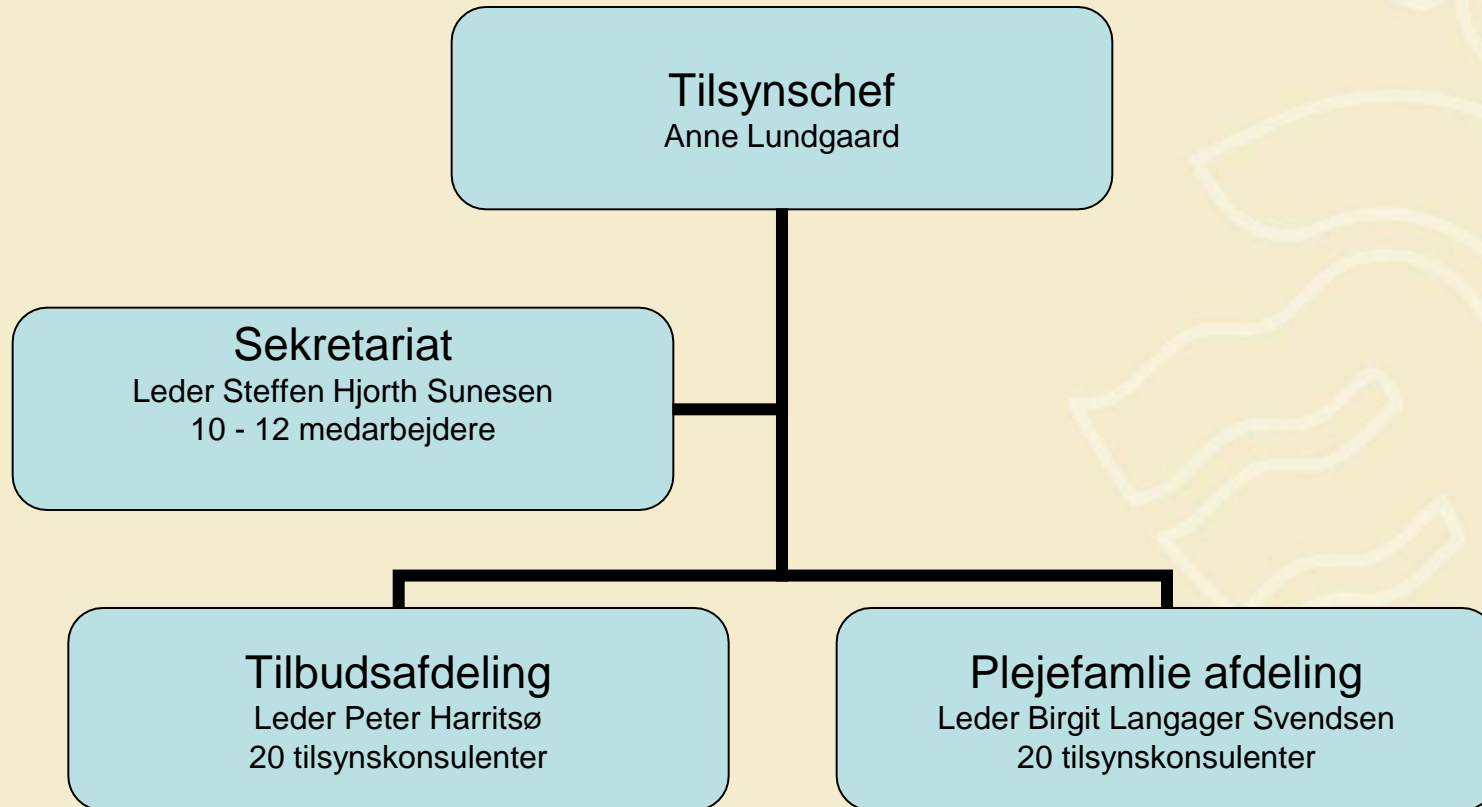
400 private, kommunale og regionale tilbud  
på børne-, unge- og voksenområdet

1.500 plejefamilier

Alle tilbud & plejefamilier skal nygodkendes indenfor for 2 år



# Organisation.



# Sekretariat

- Sekretariats- og godkendelsesopgaver
- Godkender budget og vurderer regnskaber
- Foretager juridiske vurderinger
- Modtager ansøgning om nygodkendelser
- Bidrager og deltager ved skærpet tilsyn
- Ansvarlig for frakendelser
- Behandler klagesager og aktindsigtsbegæring
- Whistleblower funktion
- Yder socialfaglig, økonomisk og juridisk sparring til tilsynsafdelingerne



# De 2 tilsynsafdelinger

## Tilbudsafdeling og Familieplejeafdeling

- Varetager og dokumenterer tilsynsbesøg
- Afstemmer med tilbudsportal
- Dialog, opfølgning, rådgivning og vejledning
- Ansvar for grunduddannelse til plejefamilier
- Primær ansvarlig for re-godkendelser

*afdelingen kan trække på bistand og sparring fra sekretariat eksempelvis ved vurdering ift skærpet tilsyn.*





# Opstart januar 2014

**Introduktion og undervisning af personalet**

**Whistleblowerfunktion markedsføres og sættes i drift**

**Sager gennemses og prioriteres**

**Tilsynsindsats afklares og tilrettelægges**

**Re- godkendelser prioriteres og planlægges**

**Informationsmøder for plejefamilier**

**Hjemmesiden:**

**Information, kontaktinfo, takster, blanketter og relevante links**



# Vi vil have fokus på

- At få skabt høj faglig kvalitet i vores tilsyn
- Systematik og ensartethed i tilsyns- og godkendelsesarbejdet
- Det gode samarbejde med driftsherrer og tilbud
- Solid dokumentation af vores indsats
- ”Det lange seje træk”
  - konstant ledelsesmæssig opmærksomhed på løbende at drøfte vores observationer, vores praksis og vores rolle som tilsynsmyndighed



# **Lov om socialtilsyn**

v/jurist Karin Bech Larsen



Hjørring Kommune

# Regler om socialtilsynet

- Lov om socialtilsyn
- Bekendtgørelse om socialtilsyn (har været i høring, men er ikke færdig)
- Bekendtgørelse om plejefamilier (har været i høring, men er ikke færdig)
- Vejledning om socialtilsyn (har været i høring, men er ikke færdig)
- Bekendtgørelse om Tilbudsportalen (er pt. i høring)
- Bekendtgørelse om revision af regnskaber for private tilbud omfattet af lov om socialtilsyn (revisionsinstruks) (er pt. i høring)



# Godkendelse og tilsyn

- Alle tilbud skal godkendes efter de nye regler inden 1. januar 2016
- Tilsyn indtil godkendelse: Socialtilsynet føre tilsyn med eksisterende tilbud efter de hidtidige regler (forberedelse til godkendelse – kvalitetsmodellen)
- Tilsyn efter godkendelse: Socialtilsynet føre tilsyn ud fra den nye kvalitetsmodel
- Takst for både godkendelse og tilsyn



# Tilbud (udkast til vejledning)

- Et tilbud er en enhed, der leverer ydelser og som er en særskilt organisatorisk og økonomisk enhed (udkast til vejledning)
- Organisationsformen er ikke afgørende (kun private tilbud)
- Den juridiske enhed (driftsherren), som driver et tilbud må gerne drive andre former for tilbud/virksomheder (private)
- En driftsherre kan godt drive flere tilbud, som hver for sig er selvstændige tilbud (enkeltstående tilbud)
- Et tilbud kan være fysisk placeret på en eller flere adresser



# Et enkeltstående tilbud eller et tilbud med flere afdelinger (udkast til vejledning)

## Et enkeltstående tilbud

Er et tilbud, som er adskilt ift. personale, økonomi m.v.

→ hvis en driftsherre driver flere enkeltstående tilbud, godkendes hvert tilbud for sig.

## Et tilbud med flere afdelinger

Krav: der skal være et vist samarbejde afdelingerne imellem om at levere samme form for ydelser til forskellige målgrupper eller forskellige ydelser til samme målgruppe.

→ det samlede tilbud godkendes under ét

→ hvis tilbuddet også levere ydelser efter serviceloven, som ikke er omfattet af socialtilsynet f.eks. et samværstilbud, vil dette tilbud også blive en del af godkendelsen



# Koncerner og koncernlignende konstruktioner

(udkast til vejledning) *NB: Gælder kun private tilbud*

- Alle tilbud under koncernen og den koncernlignende konstruktion omfattet af lov om socialtilsyn er omfattet af samme socialtilsyn uanset beliggenhed
- Hovedadresse bestemmende for hvilket socialtilsyn
- Sikre indsigt i pengestrømmene mellem koncernens enkelte enheder
- Sikre at afregninger mellem koncernens enheder sker på markedsvilkår



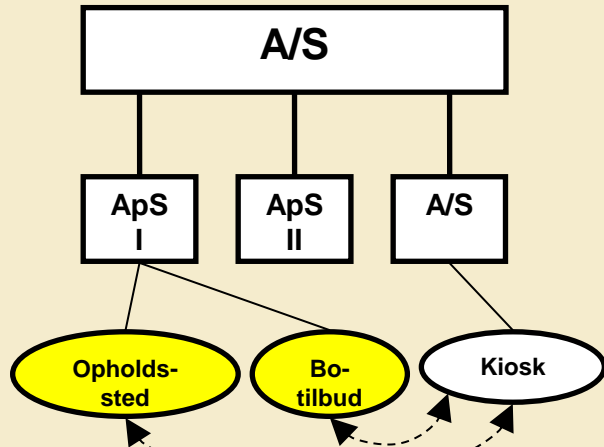


# Hvad er en koncerner og koncernlignende konstruktion

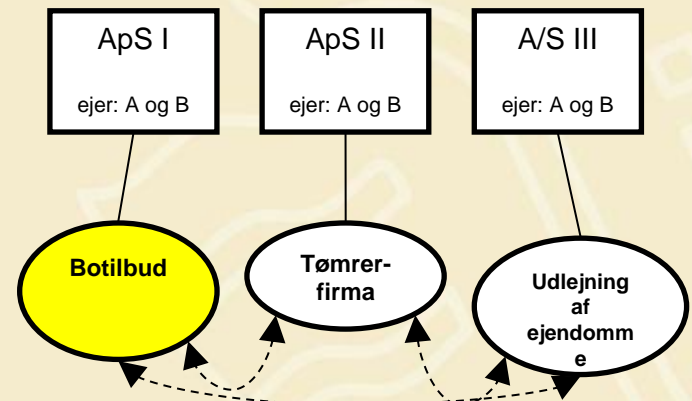
(udkast til vejledning)

NB: Gælder kun private tilbud

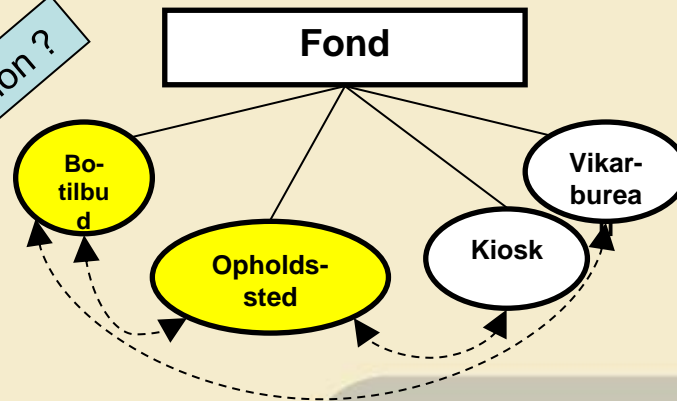
Eksempel på en koncern



Eks. koncernlignende konstruktion



koncernlignende konstruktion ?



# Ansøgning

- Godkendelsen skal ske efter ansøgning eller på socialtilsynets initiativ
- Hvis et tilbud er synligt på Tilbudsportalen pr. 1. januar 2014 betragtes det som en tilkendegivelse af, at tilbuddet ønsker at søge godkendelse efter de nye regler i lov om socialtilsyn
- Socialtilsyn Nord giver besked når godkendelsen af et tilbud skal sagsbehandles
- Ansøgningskema findes på Tilbudsportalen



# Godkendelse og driftsorienteret tilsyn

- Kvalitetsmodel – både ift. godkendelse og tilsyn
- Anmeldte og uanmeldte tilsynsbesøg
- Risikobaseret tilsyn – dog minimum 1 årligt tilsynsbesøg (på hver geografisk lokation)



# Krav til tilbuddets økonomi

- Økonomisk bæredygtigt
- Sammenhæng mellem økonomi og faglig kvalitet (overensstemmelse mellem pris og kvalitet ift. målgruppen)
- Gennemskuelig økonomi



# Budget – regnskab - nøgletal

- Formkrav → budgetskema på Tilbudsportalen
  - Godkendelse af det samlede budget
  - Private tilbud skal fremsende revideret regnskab til socialtilsynet
  - Alle tilbud skal indberette økonomiske nøgletal til Tilbudsportalen
- Regnskab og nøgletal er en del af det datamateriale, som indgår i den økonomiske vurdering af tilbuddet



# Sanktioner og klagemulighed

- Skærpet tilsyn – øget takst
- Påbud
- Tilbagekaldelse af godkendelse

→ Socialtilsynets afgørelser kan påklages til Ankestyrelsen



# Årlige rapporter

- Tilbuddet uarbejder en årlig rapport om tilbuddets virksomhed i det foregående år og forventet udvikling (via Tilbudsportalen)
  - Økonomiske nøgletal
  - Sygefravær
  - Personalegennemstrømning
  - Faglig udvikling og forventede ændringer
- Socialtilsynet udarbejder en årlig rapport om tilbuddenes kvalitet
- Socialstyrelsen udarbejder en årlig rapport om socialtilsynenes virksomhed



# Tilbudsportalen

Nyt:

- Ansøgningskema
- Budgetskema
- Årsrapport
- Status på godkendelse - påbud/skærpet tilsyn
- Resultatet af det udførte tilsyn
  
- Plejefamilier – hver enkelt plejefamilie registreres





# Whistleblower-funktion

- Mulighed for anonym henvendelse til socialtilsynet om bekymrede forhold i et tilbud → whistleblower-ordning → telefon og e-mail
- Socialtilsynet skal oplyse beboere og ansatte om mulighed for anonym henvendelse til socialtilsynet
- Der er tavshedspligt om alle oplysninger modtaget efter denne ordning
- Socialtilsynet må IKKE oplyse til et tilbud eller andre, når der er modtaget en henvendelse efter denne ordning



# Magtanvendelser

- Alle magtanvendelser skal registreres og indberettes til bl.a. socialtilsynet
- Socialtilsynet vurderer indberetningerne i forhold til det driftsorienterede tilsyn
- Socialtilsynet giver en tilbagemelding om indberetningen



# Tilsyn og godkendelse efter 1. januar 2014

## Kvalitetsmodel

Leder for Tilbudsafdelingen  
Peter Harritsø



# Disposition

- Kvalitetsmodel
- Tilsyn
  - Før
  - Under
  - Efter
- Vurdering af indikatorer, kriterier, tema og tilbuddet/plejefamiliens (PF) samlede kvalitet
- Samarbejdsmodel for Nordjylland/Silkeborg



# Kvalitetsmodellen

## Baggrund for kvalitetsmodel

- Få overordnede retningslinjer i serviceloven for hvad der forstås ved kvalitet på det sociale område
- Forsknings- og erfaringsbaseret viden
- Fragmenteret viden
- Medfører forskellig krav til indsatsen, som borgene får i tilbuddet



# Kvalitetsmodellen

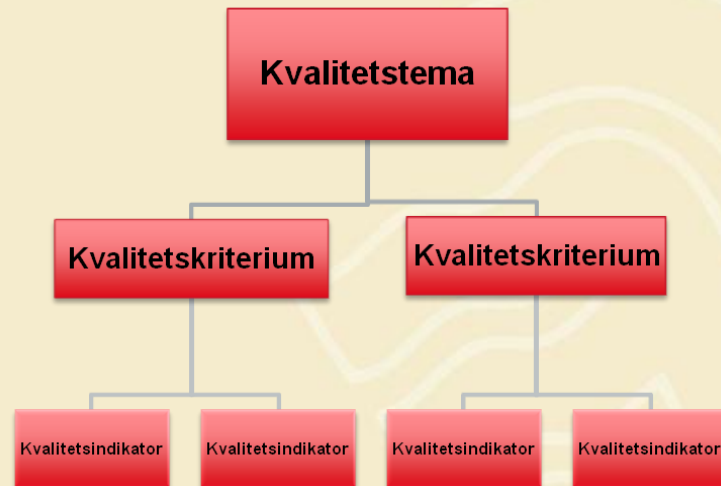
## Kvalitetsmodel for socialtilsyn

Vurderingsmatrise

Kvalitetskatalog

Kvalitetstemaer:

1. Uddannelse og beskæftigelse
2. Selvstændighed og relationer
3. Målgrupper, metoder og resultater
4. Organisation og ledelse
5. Kompetencer
6. Økonomi
7. Fysiske rammer



# Oplysninger til kvalitetsmodellen

- Oplysninger fra tilbud/PF og om tilbud/PF
- Indsættes i kvalitetsmodellen
- Oplysninger fra:
  - Interviews
  - Dokumentanalyse
  - Observation



# Før tilsynsbesøg (tilbud)

## **Oplysningskemaet** udsendes til tilbud

- Oversigt over beboere og medarbejdere
- Opgørelse af fratrådte og nyansatte
- Stikprøver på handleplan, udviklingsplaner og statusrap
- Opgørelse af sygefravær
- Opgørelse af vikarforbrug
- Opgørelse for iværksat efteruddannelse
- Eksempler på resultater i forhold til de opstillede mål for beboerne
- Beskrivelse af hvordan resultatdokumentation indsamles
- Har der været klager fra borgere?
- Resultat af APV vedr. fysisk og psykisk arbejdsmiljø





## Før tilsynsbesøg (tilbud)

- Retningslinjer
  - Brug af internet
  - Rygeregler
  - Ændret visitationsprocedure
- Årsberetning fra bestyrelsen (private tilbud som fx fonde)
  - Hyppighed og indhold af bestyrelsesmøder
  - Navne på bestyrelsesmedlemmer
- Handlekommunens vurdering af tilbuddets evne til at opnå de opstillede mål for borgeren



# Før tilsynsbesøg (PF)

**Oplysningskema** udsendes til plejefamilier:

Ændringer i plejefamiliens helbredsmæssige forhold

- Ændringer vedr. ansættelsesmæssige forhold
  - Ændringer i civilstatus (samboende, gift, fraskilt)
  - Ændringer i økonomiske forhold
  - Opl. om aktuelle plejebørn
  - Anbringende kommuner
  - Samtykkeerklæring til at indhente opl. om plejeforældre fra praktiserende læge, rigspolitiets straffeattest, børneattest
  - Dato for sidste besøg fra anbringende kommune
  - Omfang af supervision og kursus
  - Kontakte handlekommuner
  - Evt. spørge skole og daginstitutioner
- 
- NYT: Stort forberedelsesarbejde



# Under tilsynsbesøg

- Anmeldte og uanmeldte tilsynsbesøg
- Tilsyn på alle afdelinger hvis geografisk/fysisk adskilte
- **Observation**
  - besigtigelse samt observation af aktiviteter, atmosfære og omgangstone
- **Interview**
  - Ledelse (hvordan sikres at faglige metoder anvendes)
  - Medarbejdere (hvordan praktiseres metoder i hverdagen)
    - Forskellige medarbejderkategorier
    - Vikar / Studerende
  - Beboere (hvordan afspejles indhold i hverdagen)
  - Pårørende
  - Plejeforældre
  - Plejebørn



## Efter tilsynsbesøg

- Kvaliteten af tilbuddet/PFs indsats skal bedømmes
- IT-baseret bedømmelsesredskab
- Det understøtter os i at kunne bedømme, hvordan tilbuddet opfylder indikatorer, kriterier og temaer
- Tilsynsrapporten giver en bedømmelse på temaniveau samt den samlede vurdering af tilbuddet/PF



## Efter tilsynsbesøg

- Karakter af hver indikator, kriterium og tema
- Konklusion for hvert kvalitetstema
- Samlet vurdering
  - Kvalitativ vurdering
  - Spindelvæv som angiver karakter på temaerne
  - anbefalinger, udviklingsområder eller kritik
  - Evt. afgørelser (skærpet tilsyn og påbud)



## Efter tilsynsbesøget

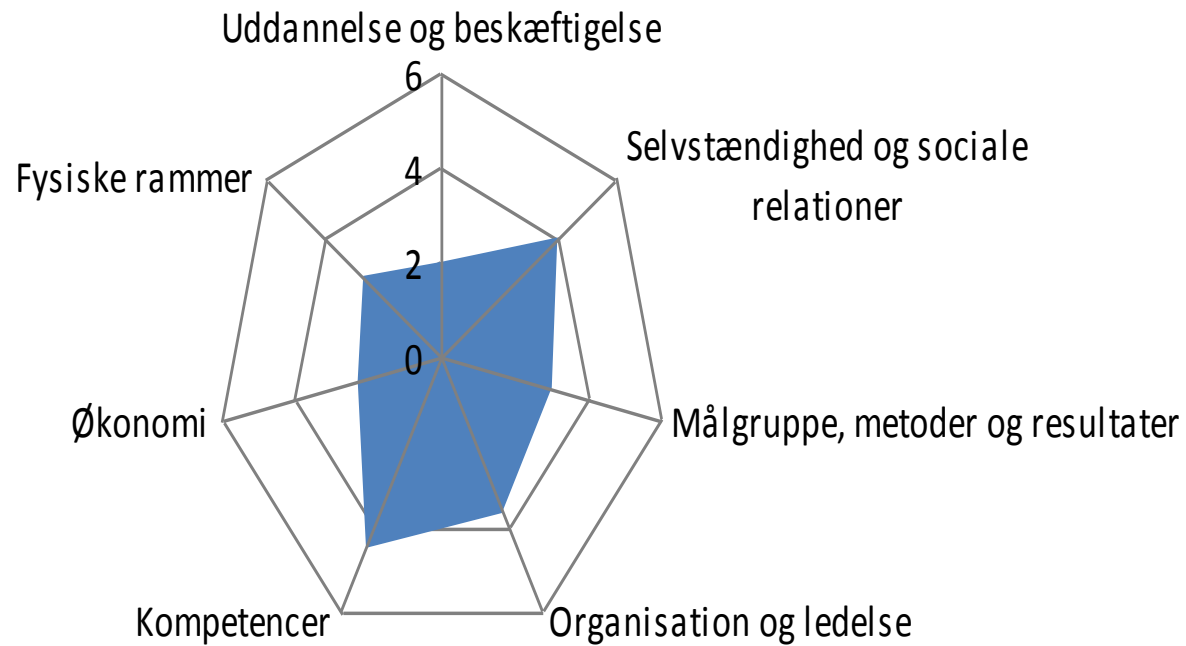
**Plejefamilien guider, motiverer og støtter barnet i at udnytte sit potentiale i forhold til uddannelse og beskæftigelse**

Barnet er i dagtilbud eller opfylder undervisningspligten ved at gennemføre et grundskoletilbud med undervisning fra børnehaveklasse til 9. klasse.

Score	Værdi	Datagrundlag	Indikatoren er belyst med (afkryds relevante)
5	I meget høj grad opfyldt	Abc	<input type="checkbox"/> Observation <input type="checkbox"/> Interview <input type="checkbox"/> Dokumentanalyse



# Tilbuddets score



## Efter tilsynsbesøg

- **Opfølgingsplan**
- Udarbejdes af tilbud/plejeforældre i dialog med socialtilsynet
- Synliggør, beskriver og dokumenterer, hvordan fastsatte kriterier for tilbuddets kvalitet nås
- Ramme for handlinger og aktiviteter som skal rette op på evt. kvalitetsbrist
- Hvilke kvalitetsmål skal opfyldes
- Hvilke tiltag skal gennemføres
- Tidsramme for gennemførelsen
- Ansvarlig for gennemførelsen
- Opfølgingsplan – central rolle i dialogen





## Risikobaseret tilsyn – antal tilsynsbesøg?

- Intensiveret tilsyn på baggrund af risikofaktorer, bl.a.
- Ingen ekstern supervision
- Ingen eller en inaktiv/inkompetent bestyrelse
- Begrænset ledelsesmæssigt tilsyn fra driftsherren
- Lederen er uden formelle eller ledelsesmæssige kompetencer
- Få ansatte med relevant uddannelse
- Nystartet tilbud
- Uprøvede/udokumenterede faglige tilgange
- Høje/lave takster



## Risikobaseret tilsyn - plejefamilier

- Et **mere** intensivt tilsyn med plejefamilier kan være at familiens vilkår og kapacitet har ændret sig siden godkendelsen
  - F.eks. skilsmisse eller død i familien
- Et **mindre** intensivt tilsyn kan f.eks. være relevant, hvis en plejefamilie ikke aktuelt har børn anbragt i familien



# Kvalitetsmodellen

- Kvalitet er lig i hvor høj grad tilbuddet/PF formår at forbedre borgerens situation og bidrage til borgerens trivsel
- Fokus på hvilke resultater der skabes for borgeren
- Giver ensartet ledelsesinformation for tilsynet, tilbudslederne, driftsherrerne, køberkommuner, Socialstyrelsen og politikerne
- Gennemsigtighed i forventninger
  - Åbenhed for tilbud og plejefamilier om de kvalitetskrav socialtilsynet stiller



# Kvalitetsprojekt

- Eksempler på tilbud og plejefamilier som ikke har leveret kvalitet i indsatsen
  - Samme for tilsynet
- Kvalitetsprojekt som bidrager til at sikre en vis kvalitet i indsatsen
  - Løfte bundniveauet hos tilbud/PF
- Systematisk (kvalitetsmodel)
- Ensartet (kvalitetsmodel)
- Uvildigt (ikke tilsyn i egen kommune / myndighed)
- Fagligt kompetent (5 socialtilsyn hvor kompetencer samles)



# Samarbejdsmodel for Nordjylland

- STN bliver myndigheden vedr. godkendelse og tilsyn på kommunale, regionale og private tilbud samt plejefamilier i Nordjylland samt Silkeborg Kommune.
- Kræver samarbejde, dialog og forventningsafstemning
- Nordjysk arbejdsgruppe om "Det gode tilsyn"
- Udfolder den nationale tilsynspolitik



# Samarbejdsmodel for Nordjylland

- Principper for:
  - Skærpet tilsyn
  - Påbud
  - Trække en godkendelse
  - Udveksling af oplysninger ml. STN og anbringende kommuner
  - STN skal indhente oplysninger i forbindelse med planlægning af tilsynsbesøg
  - Hvem sender man tilsynsrapporter til
- Årlige møder hvor samarbejdet drøftes



# På gensyn i 2014



Hjørring Kommune